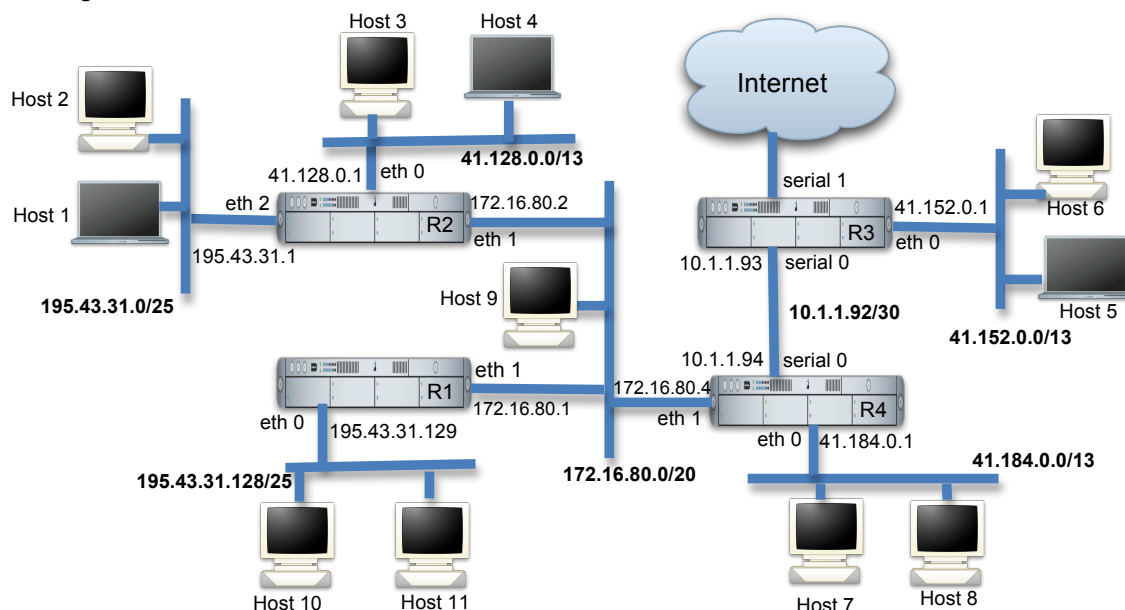


Dato il seguente schema di rete



scegliere la configurazione di rete dell'host 1 (IP, netmask e configurazione di routing) e indicare il contenuto delle tabelle di routing del router R2.

Soluzione

L'host 1 appartiene a una rete di classe C (195.43.31.0) suddivisa in 2 sottoreti (25 bit di netmask corrispondono ai 24 previsti dalla classe C più 1 per la sottorete). In particolare l'host si trova nella sottorete 0 (configurazione de bit più significativo del quarto byte pari a 0). La configurazione scelta è

IP = 195.43.31.2

Netmask = 255.255.255.128

Default GW = 195.43.31.1

L'indirizzo IP scelto è il primo non usato, se ne può scegliere uno fra i 2^7-2 possibili escluso quello del router.

La tabella di routing di R2 è

destinazione	netmask	Next-hop	If
195.43.31.0	255.255.255.128	diretta	eth2
195.43.31.128	255.255.255.128	172.16.80.1	eth1
41.128.0.0	255.248.0.0	diretta	eth0
41.152.0.0	255.248.0.0	172.16.80.4	eth1
41.184.0.0	255.248.0.0	172.16.80.4	eth1
172.16.80.0	255.255.240.0	diretta	eth1
10.1.1.92	255.255.255.252	172.16.80.4	eth1
0.0.0.0	0.0.0.0	172.16.80.4	eth1